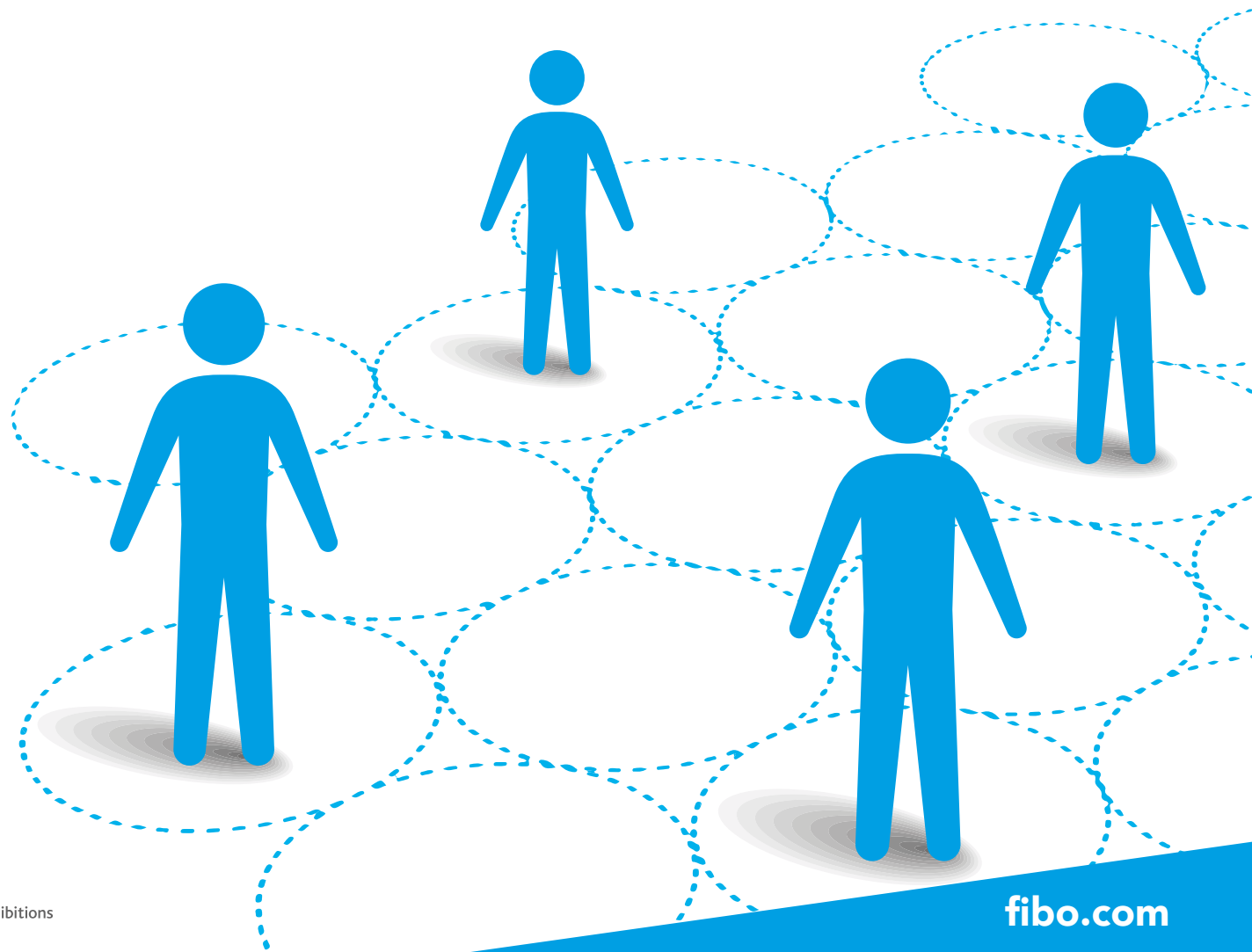


**8 - 11 APRIL 2021**  
**EXHIBITION CENTRE COLOGNE**

**THE LEADING INTERNATIONAL TRADE  
SHOW FOR FITNESS, WELLNESS & HEALTH**

**BE SAFE.  
STAY HEALTHY.**



## HYGIENE

# VISIT SAFE

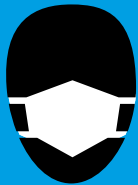
Unter dem Punkt VISIT SAFE sind alle Maßnahmen zusammengefasst, die sicherstellen, dass die Messteilnehmer sich sicher auf dem gesamten Messegelände bewegen können.

Dazu gehören umfassende Hygieneregeln wie:



### DESINFEKTION UND REINIGUNG

Wir stellen Desinfektionsspender an allen wesentlichen Stellen im Gelände auf. Regelmäßig berührte Oberflächen (z. B. Counter, Tische, Handläufe) werden verstärkt gereinigt.



### PFLICHT ZU MUND-NASEN-SCHUTZ

Zum Schutz aller Messteilnehmer gilt auf der FIBO für alle eine Mund-Nasen-Schutzpflicht – mit Ausnahme der Sitzplätze z. B. an Messeständen oder in der Gastronomie.



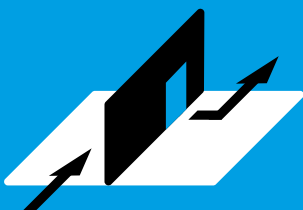
### AUSREICHENDE BELÜFTUNG

Die Ausstellungsräumlichkeiten der Koelnmesse sind mit modernsten Lüftungsanlagen ausgerüstet, die eine getrennte Fort- und Abluftschaltung ermöglichen.



### HYGIENE IN SANITÄRANLAGEN

Die Sanitäranlagen werden in hoher Taktung gereinigt. Für Handwasch- und Desinfektionsmöglichkeiten in ausreichendem Abstand ist gesorgt.



### KONTAKTLOSE WEGE DURCH DAS GELÄNDE

Alle Türanlagen außer Brandschutztüren bleiben dauerhaft geöffnet, um den Kontakt mit Oberflächen zu reduzieren.

Die zum Zeitpunkt der Veranstaltung geltenden Hygiene- und Infektionsschutzstandards und insbesondere die für die Veranstaltung geltenden gesetzlichen und behördlichen Bestimmungen und Anordnungen sowie Anordnungen des Veranstalters und der örtlichen Messegesellschaft sind einzuhalten und zu befolgen. | Stand: 27.10.2020, Änderungen vorbehalten

**BE SAFE.  
STAY HEALTHY.**

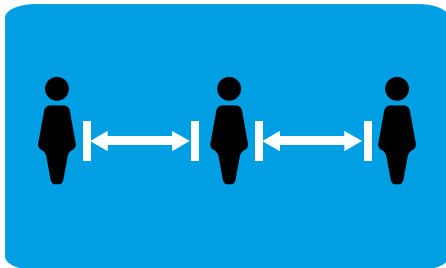
WE CARE  
FIBO GLOBAL  
FITNESS  
FOR YOU

## ABSTANDSREGELN

# MEET SAFE

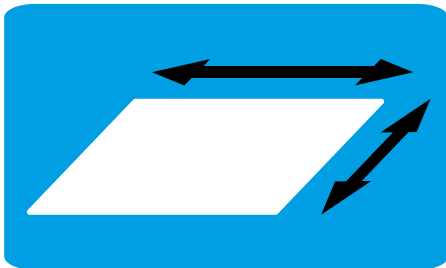
Unter dem Punkt MEET SAFE sind alle Maßnahmen zusammengefasst, die den notwendigen Mindestabstand von 1,5 Metern gewährleisten. Damit schaffen wir Rahmenbedingungen für sichere Geschäftskontakte, um Ihre Messteilnahme zum Erfolg zu führen.

Im Einzelnen stellen wir den Mindestabstand durch folgende Regelungen sicher:



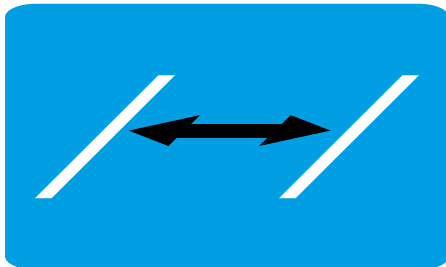
### TEILNEHMERZAHL AUF DEM MESSEGELÄNDE

Durch Online-Registrierung und Online-Tickets haben wir die Besucherzahlen immer im Blick und sorgen dafür, dass der Mindestabstand von 1,5 Metern stets eingehalten werden kann.



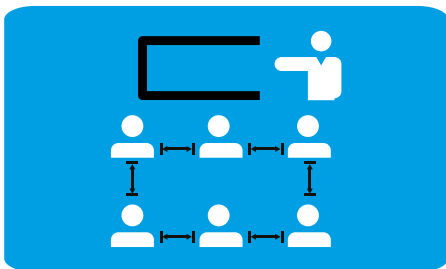
### VERGRÖßERUNG DER FLÄCHE

Falls erforderlich werden wir für die FIBO Flächenvergrößerungen prüfen und umsetzen. Hierdurch vergrößern wir die Bewegungsmöglichkeiten für Besucher und Aussteller und gewährleisten den erforderlichen Sicherheitsabstand.



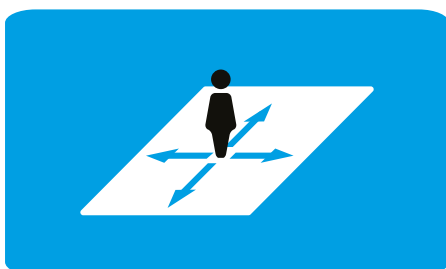
### ANPASSUNG DER GANGBREITEN UND VERKEHRSFLÄCHEN

Vorab legen wir zur FIBO die Gangbreiten und Verkehrsflächen so fest, dass der Mindestabstand von 1,5 Metern eingehalten werden kann.



### MASSNAHMEN BEI KONFERENZEN

Konferenzen, Workshops und Vorträge sind ein wesentlicher Bestandteil der FIBO. Zum Schutz aller Teilnehmer werden wir auch hier die Bestuhlung und die Zahl der Sitzplätze anpassen. Wir werden keine Stehplätze anbieten und zudem getrennte Zu- und Austritte festlegen, soweit dies erforderlich ist.



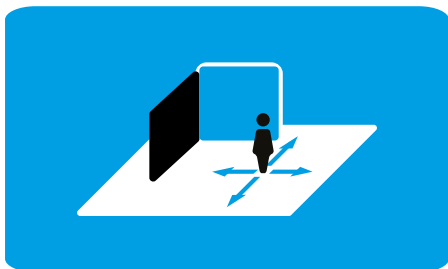
### AUSREICHEND PLATZ IM EINGANGS- UND WARTEBEREICH

Die Eingangssituation ist individuell auf die FIBO angepasst und für jeden unserer Eingänge berechnen wir Durchtrittsgeschwindigkeiten und maximale Personenanzahlen. Auch in den Wartebereichen gehen wir vom Mindestabstand aus.

## SHOW SAFE

Unter dem Punkt SHOW SAFE sind alle Maßnahmen zusammengefasst, die am Messestand dafür sorgen, dass Sie wie gewohnt networken und Termine wahrnehmen können, ohne Ihre eigene Sicherheit oder die anderer zu gefährden.

Dazu gehören folgende Regelungen:



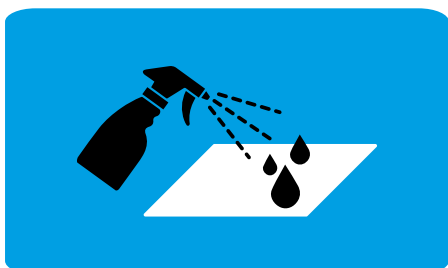
### BAULICHE GESTALTUNG

Im Sinne eines sicheren Messeablaufs gilt der Mindestabstand von 1,5 Metern auch auf den Messeständen. Weitere Empfehlungen und Vorgaben zum Standbau finden Sie ab Seite 7.



### ABLAUF DER GESCHÄFTSKONTAKTE

Um die Gesundheit aller zu schützen, sollte auch bei Geschäftsterminen der Mindestabstand von 1,5 Metern eingehalten und auf Körperkontakt und Händeschütteln verzichtet werden.



### HYGIENE

Auf jedem Messestand muss Desinfektionsmittel bereitgestellt werden; die Oberflächen müssen regelmäßig bzw. nach jedem Geschäftstermin gereinigt werden.



### STANDEVENTS

Auf Events mit Partycharakter an den Ständen müssen wir in Corona-Zeiten leider verzichten.

## STAY SAFE

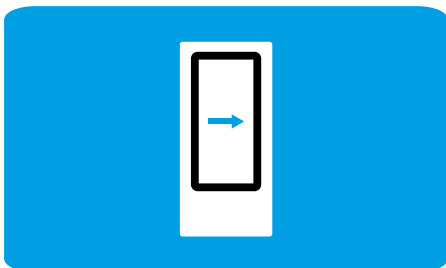
Die unter STAY SAFE definierten Maßnahmen sorgen dafür, dass Menschenansammlungen vermieden werden und Sie auch an klassischen Kontaktpunkten wie in der Gastronomie sicher und gut aufgehoben sind. Hier finden Sie auch Hinweise zu Ihrem sicheren Aufenthalt auf der FIBO.

Im Einzelnen gehören dazu folgende Regelungen:



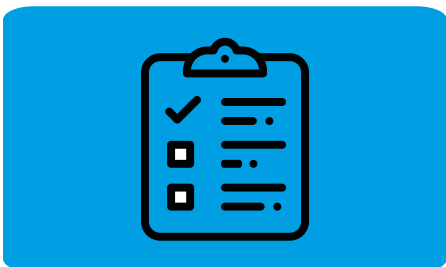
### MONITORING

Wir werden mittels technischer Hilfsmittel die Verteilung der Messeteilnehmer und die Besucherströme stets im Blick haben und gegebenenfalls reglementieren.



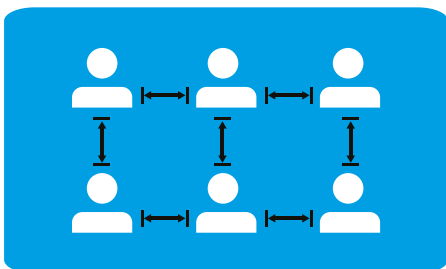
### DIGITALE LEITSYSTEME

In einem Großteil des Kölner Messegeländes nutzen wir bereits das digitale Leitsystem der Koelnmesse. Es ermöglicht uns, an wichtigen Hotspots Informationen zielgenau zu verbreiten und auf aktuelle Regelungen hinzuweisen.



### MESSEEVENTS

Jedes Event auf der Messe wird durch die Koelnmesse auf seine Durchführbarkeit geprüft. Auf Events mit Partycharakter müssen wir in Corona-Zeiten leider verzichten.



### INDIVIDUELLE GESTALTUNG VON KNOTENPUNKTEN

Wir wissen, an welchen Knotenpunkten es zu Schlangenbildung und vermehrtem Besucheraufkommen kommen kann. Es wird spezielle Regelungen für Garderobe, Taschenkontrolle, Drehsperren, Infocounter, Parkscheinautomaten und Aufzüge geben.



### NACHVERFOLGUNG DURCH VOLLREGISTRIERUNG ALLER TEILNEHMER

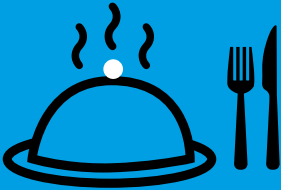
Alle Messeteilnehmer haben sich über den Online-Ticketkauf bzw. über ihren Ausstellersausweis bereits im Vorfeld registriert, um ihre Zugangsberechtigung zu erhalten. So stellen wir sicher, dass Reed Exhibitions im Falle einer Corona-Infektion Kontaktpersonen schnell identifizieren kann.





### TICKETVERKAUF

Der Ticketverkauf findet ausschließlich online statt. Die Tickets sind mobil verfügbar und ermöglichen einen kontaktlosen Zutritt.



### GASTRONOMIE

Unser Gastronomiepartner hat ein umfangreiches Konzept zur Hallengastronomie und zum Standcatering erstellt, das den gesetzlichen Anforderungen entspricht. Hierzu gehören Maßnahmen wie das kontaktlose Bezahlen.



### DIGITALE ANGEBOTE

Mit verschiedenen digitalen Angeboten bringen wir unsere Kunden nicht nur auf dem Messegelände zusammen, sondern auch virtuell. Jede Veranstaltung bietet ihren Ausstellern und Besuchern vielfältige Angebote zur digitalen Messeteilnahme.



### MEDIZINISCHER DIENST

Eine qualifizierte medizinische Betreuung steht vor Ort jederzeit zur Verfügung.



### AUFENTHALT IN KÖLN

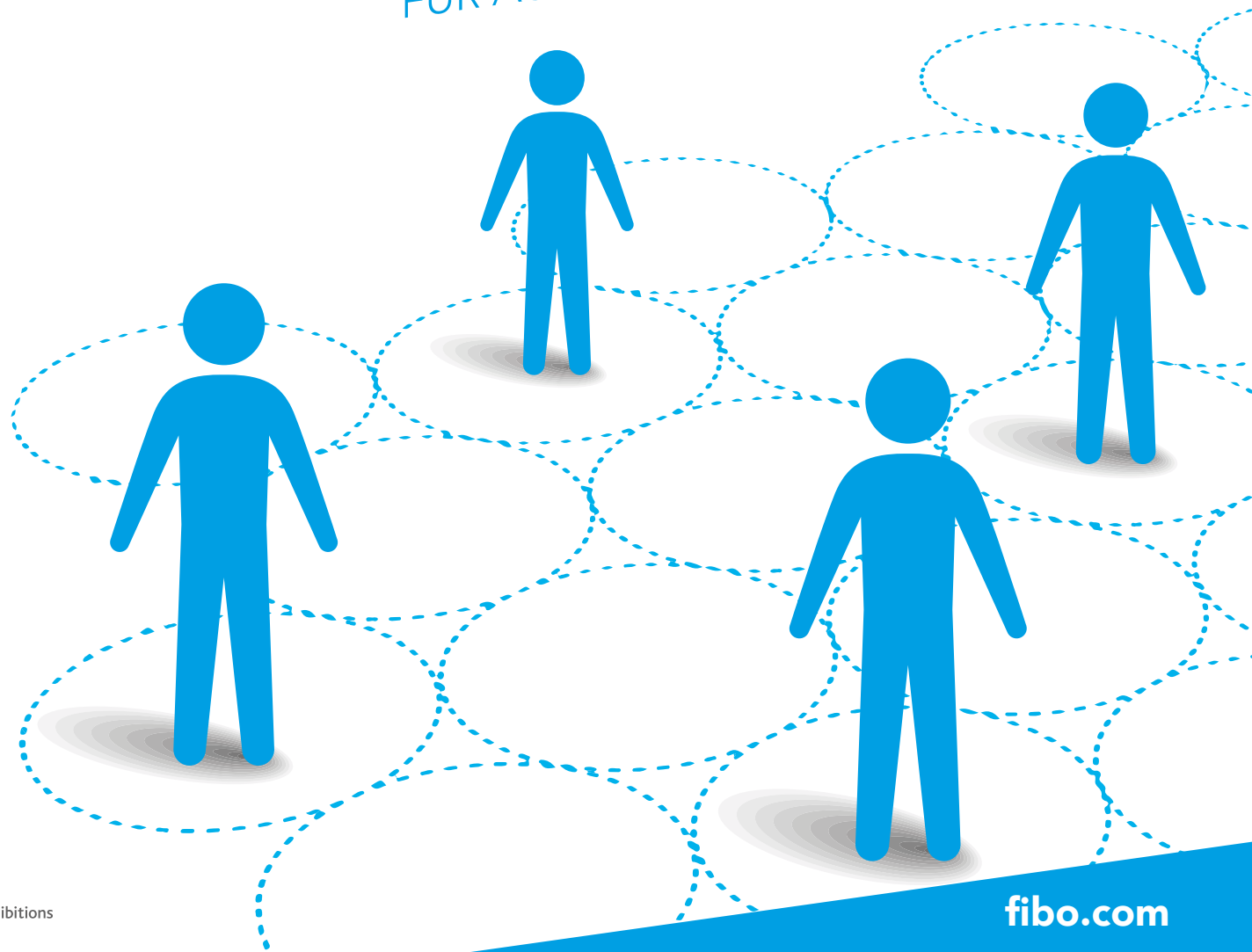
Um Ihre Sicherheit und Gesundheit auch außerhalb des Messegeländes bestmöglich zu gewährleisten, arbeiten wir eng mit dem Kölner Gastgewerbe zusammen. Die Hotels sind verpflichtet, die aktuell geltenden Hygiene- und Infektionsschutzstandards im Rahmen der Corona- Schutzverordnung des Landes Nordrhein-Westfalen umzusetzen.

**8 - 11 APRIL 2021**  
**EXHIBITION CENTRE COLOGNE**

**THE LEADING INTERNATIONAL TRADE  
SHOW FOR FITNESS, WELLNESS & HEALTH**

**BE SAFE.  
STAY HEALTHY.**

HINWEISE ZUR MESSEPLANUNG  
FÜR AUSSTELLER



## ALLGEMEINE HINWEISE

In der Corona-Schutzverordnung des Landes Nordrhein-Westfalen sind die Regelungen für die Durchführung von Messen festgelegt. Wesentlich dabei ist, die Einhaltung des nötigen Mindestabstandes von 1,5 Metern auf dem gesamten Messegelände zu gewährleisten.

Reed Exhibitions Deutschland sorgt durch ein umfangreiches Hygiene- und Infektionsschutzkonzept dafür, dass die vorgeschriebenen Hygiene- und Sicherheitsregelungen auf der FIBO eingehalten werden. Unsere wesentlichen Maßnahmen finden Sie auf unserer Website [fibo.com/besafe](https://fibo.com/besafe). Damit sind wir bereit für die Durchführung der FIBO 2021 und freuen uns, unseren Kunden wieder eine Plattform für ihr Business bieten zu können.

Wichtig für Sie als ausstellendes Unternehmen ist, dass die Zahl der Besucher auf den einzelnen Ständen nicht reglementiert ist so lange der Mindestabstand von 1,5 Metern gewährleistet wird. Kurzzeitige Unterschreitungen des Mindestabstandes (z. B. beim aneinander Vorbeilaufen) sind möglich, sofern ein Mund-Nasen-Schutz getragen wird. Die mögliche Besucherzahl am Stand ist somit im Wesentlichen von der Art der Standgestaltung abhängig.

Für die Umsetzung der erforderlichen Maßnahmen am Ausstellungsstand ist der jeweilige Standbetreiber verantwortlich. Wir sind uns der derzeitigen Unsicherheiten auf Seite der Aussteller bewusst und haben daher wichtige Empfehlungen bzw. verpflichtende Maßnahmen zusammengefasst, die Ihnen bei Ihrer Messeplanung und Ihrem Messeauftritt helfen sollen. Sollten Sie weitere Fragen haben oder Unterstützung bei der Planung Ihres FIBO-Auftritts benötigen, stehen wir Ihnen jederzeit zur Verfügung. Bitte kontaktieren Sie Ihren jeweiligen Ansprechpartner im FIBO Team.

## EMPFEHLUNGEN UND VORGABEN FÜR DEN STANDBAU

1. Zur Einhaltung des nötigen Mindestabstandes von 1,5 Metern sowie zur Umsetzung der Empfehlungen und Vorgaben für den Standbau empfehlen wir eine Mindeststandgröße von 15m<sup>2</sup>. Gern berät Sie das FIBO Sales Team bei der Auswahl des passenden Messestands.
2. Planen Sie Ihren Messestand so großzügig auf, dass die Einhaltung von Mindestabständen bei den Aktivitäten am Stand gewährleistet ist. Vermeiden Sie unnötige Engstellen.
3. In Besprechungsbereichen sind die Sitzabstände zwischen Tischen und Stühlen so zu wählen, dass ein Mindestabstand zwischen den Personen von mindestens 1,5 Metern gewährleistet ist.
4. Ist die Einhaltung des Mindestabstands an einzelnen Stellen nicht möglich, sind auch andere Maßnahmen wie z.B. Abschirmungen an Sitzbereichen möglich.
5. Bei größeren oder unübersichtlichen Messeständen ist es gegebenenfalls schwierig, die Zahl der darauf befindlichen Personen im Auge zu behalten. Planen Sie daher in diesen Fällen getrennte Zu- und Ausgänge und Abschirmungen zum Stand (z. B. Zurrbandständer) ein, um die Anzahl der Besucher zur Sicherstellung der Mindestabstände im Auge zu behalten.
6. Platzieren Sie Exponate mit ausreichend Freifläche am Stand.



7. Um die Bewegungsmöglichkeiten in den Gängen rund um den Stand aufrechtzuerhalten, sind Produktinformationen unmittelbar an der Standgrenze zum Gang gegebenenfalls nur eingeschränkt möglich. Bitte berücksichtigen Sie dies bei Ihrer Standplanung.
8. Sollten Sie doppelgeschossige Stände planen, so berücksichtigen Sie ausreichend breite Treppen oder ermöglichen Sie einen Einbahnverkehr.
9. Ein wesentliches Kriterium in den aktuellen Zeiten ist eine gute Belüftung der Messestände. Die Messehallen in Köln verfügen über einen hohen technischen Stand mit getrennter Zu- und Abluft. Damit dies auch an Ihrem Messestand gegeben ist, sind geschlossene Räumlichkeiten mit geschlossenen Decken – insbesondere in Besprechungsbereichen – nicht zulässig. Bei doppelgeschossigen Ständen ist das Erdgeschoss seitlich möglichst offen zu gestalten.
10. Geben Sie diese Maßnahmen Ihren Messebauern weiter. Die deutschen Messebauer verfügen über ihren Verband über ausreichende Informationen zu entsprechenden Standbauplanungen, um die Vorgaben hinreichend zu berücksichtigen.
11. Alternativ bietet Ihnen unser Standbaupartner STANDout individuelle Messestände an, die den Vorgaben gerecht werden und die Ihnen auch zeitliche Flexibilität bei der Standbaubuchung bieten. Bei Interesse am Standbau Service von STANDout kontaktieren Sie unsere Kollegen unter:

STANDout GmbH  
Messeplatz 1  
1021 Wien  
T: +43 1 727 20 – 6101  
E: wien@standout.eu

## HYGIENEEMPFEHLUNGEN UND -VORGABEN FÜR DIE MESSESTÄNDE

1. Im Sinne der Gesundheit aller Messeteilnehmer, sorgen Sie auf Ihrem Stand bitte für die Einhaltung der allgemeingültigen Hygieneregeln wie z. B. Verzicht auf Händeschütteln und Körperkontakt. Beachten Sie dazu die allgemeinen Hygieneempfehlungen des Robert-Koch-Institutes (RKI).
2. Stellen Sie am Messestand Desinfektionsmittel für Ihr Personal und Ihre Besucher zur Verfügung.
3. Reinigen Sie häufig frequentierte Kontaktflächen wie Theken, Tische, Vitрины oder Exponate bedarfsgerecht bzw. nach jedem Besucherwechsel.
4. Die Ausgabe von Süßigkeiten oder anderen Give-Aways für alle Standbesucher aus großen Behältern ist derzeit nicht zulässig. Eine Ausgabe durch das Standpersonal ist möglich, solange dabei die Hygieneregeln eingehalten werden.
5. An den Ständen ist, genauso wie auf dem Messegelände, das Tragen eines Mund-Nasen-Schutzes Pflicht. Ausgenommen davon sind das Außengelände, sowie Sitzplätze auf den Ständen oder in der Gastronomie - sofern dabei ein ausreichender Abstand eingehalten werden kann.
6. Stellen Sie sicher, dass auf Ihrem Stand nur Personal ohne Erkältungssymptome zum Einsatz kommt.

7. Standpartys oder vergleichbare Aktivitäten sind derzeit leider nicht zulässig, da die allgemeingültigen Hygieneregeln hierbei in der Regel nicht eingehalten werden können.
8. Die getroffenen Hygienemaßnahmen an Ihrem Messestand sind in einem Hygienekonzept zu dokumentieren. Darin ist auch ein Verantwortlicher am Messestand für die Umsetzung des Konzepts zu benennen.

## HINWEISE ZUM CATERING AUF DEN MESSESTÄNDEN

1. Bitte berücksichtigen Sie die allgemeinen Hygienevorgaben bei der Darreichung und der Aufbewahrung von Speisen.
2. Sie können weiterhin mit einem Caterer Ihrer Wahl zusammenarbeiten, solange die Regelungen für Gastronomiebetriebe gemäß der Corona-Schutzverordnung des Landes Nordrhein-Westfalen eingehalten werden.
3. Cateringangebote mit offenem Büffet und/oder Selbstbedienung sind derzeit nicht zulässig. Gleiches gilt für offene Behältnisse für Süßigkeiten, Besteck oder ähnliches.
4. Gerne macht Ihnen die Koelnmesse und der Koelnmesse Vertragscaterer, die Aramark Restorations GmbH, ein Angebot für das Catering an Ihrem Stand, das den Hygieneanforderungen entspricht. Bitte kontaktieren Sie bei Interesse an unserem Gastronomie-Service unseren Partner Aramark (Telefon: +49 221 2848584, E-Mail: Vertrieb.Koelnmesse@aramark.de).

Bitte beachten Sie, dass Reed Exhibitions keine Planfreigabe im Hinblick auf den Infektionsschutz erteilen kann. Der Infektionsschutz auf Ihrem Stand liegt in der Verantwortung von Ihnen als Standbetreiber.

# WIR SIND FÜR SIE DA!

Sollten Sie weitere Fragen haben oder individuelle Unterstützung bei der Planung Ihres FIBO-Auftritts benötigen, stehen wir Ihnen jederzeit zur Verfügung.

## ANSPRECHPARTNER



**KAROLINA MOSDORF**

Project Manager Sales  
T: +49 211 90191-102  
F: +49 211 90191-127  
M: karolina.mosdorf@reedexpo.de



**GUIDO KÜPPER**

Key Account Manager  
T: +49 211 90191-261  
F: +49 211 90191-127  
M: guido.kuepper@reedexpo.de



**MARINA KELLY**

Senior Sales Manager  
T: +49 211 90191-190  
F: +49 211 90191-127  
M: marina.kelly@reedexpo.de



**MARCEL NOWAK**

Sales Manager  
T: +49 211 90191-318  
F: +49 211 90191-127  
M: marcel.nowak@reedexpo.de



**VERONIQUE VOELLMECKE**

Junior Sales Manager  
T: +49 211 90191-231  
F: +49 211 90191-127  
M: veronique.voellmecke@reedexpo.de



**FLORIAN POMPINO**

Junior Sales Manager  
T: +49 211 90191-211  
F: +49 211 90191-127  
M: florian.pompino@reedexpo.de

## VERANSTALTER

Reed Exhibitions Deutschland GmbH  
Völklinger Straße 4  
40219 Düsseldorf / Germany  
reedexpo.de

**BE SAFE.  
STAY HEALTHY.**

WE CARE  
FIBO GLOBAL FITNESS  
FOR YOU